

### PLISÉ ŽALUZIE

#### 1. OBECNÉ INFORMACE

Děkujeme, že jste si pro realizaci vašeho projektu vybrali firmu MARON CZ. Tento návod je určený pro konečné uživatele skládaných látkových plisovaných žaluzií. Před prvním použitím výrobku návod důkladně pročtěte a uschovejte po celou dobu užívání výrobku.

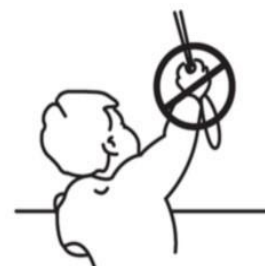
Všechny skládané látkové plisované žaluzie nabízené naší společností jsou vyráběny v souladu s normou ČSN EN 13120+A1 a jsou označeny evropskou značkou shody CE. Vnitřní skládaná látková plisá žaluzie je bezúdržbový, stínící a designový výrobek, nikoliv zatemňující a proto nezabraňuje částečnému průchodu světla.

#### 2. BEZPEČNOSTNÍ POKYNY

Používejte pouze látkové plisé žaluzie, které jsou bez závad. V případě poškození s výrobkem nemanipulujte a na opravu zavolejte odbornou firmu, která prováděla montáž, či vám vnitřní látkové plisé žaluzie prodala. V případě demontáže kontaktujte odbornou firmu. Montáž a údržba musí být prováděna pouze kvalifikovanými osobami, které jsou oprávněné a způsobilé k daným úkonům. Během provozu nesahejte na pohyblivé části zařízení.

##### Důležité upozornění

Podle normy ČSN EN 13120+A1 vás upozorňujeme na nebezpečí uškrcení, které může vzniknout při používání ovládacích šňůr. Malé děti se mohou zamotat do ovládacích šňůr, které jsou součástí provozního mechanismu produktu. U výrobku ovládaného šňůrami udržujte šňůry mimo dosah malých dětí. Zajistěte, aby se šňůry nezamotávaly a netvořily smyčky. Spuštěná plisá žaluzie není pro děti ani pro dospělé žádnou ochranou proti pádu z okna.



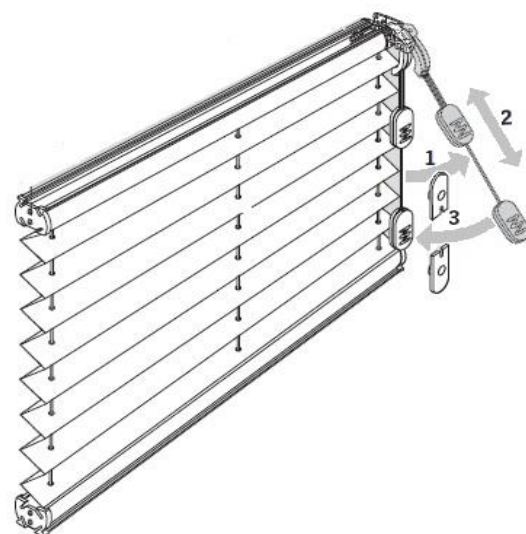
#### 3. PROVOZNÍ POKYNY

Během užívání s výrobkem zacházejte opatrně, zvláště pak při čištění. Neovládejte interiérové plisé žaluzie nadzvedáváním či taháním za látku. Může dojít k poškození výrobku. Při vytahování či stahování plisé žaluzie dejte pozor, aby v dráze látky nebyly žádné předměty či osoby. Nezasahujte do dráhy žádnými částmi těla, může dojít ke zranění. S výrobkem nemanipulujte násilně, pokud v jeho pohybu brání nějaká překážka. Nevěšete na výrobek, zejména ovládací mechanismy a táhla žádné předměty. Zabraňte mechanickému namáhání a poškození výrobku nevhodnou nebo nešetrnou manipulací. V blízkosti nesmí být žádné ostré předměty nebo výčnělky, které se mohou zachytit o tkaninu a zničit ji. Násilně vynucený chod může plisé žaluzii poškodit.

### 4. OVLÁDÁNÍ

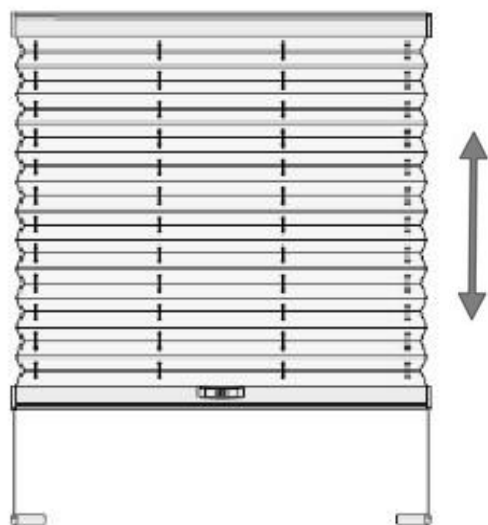
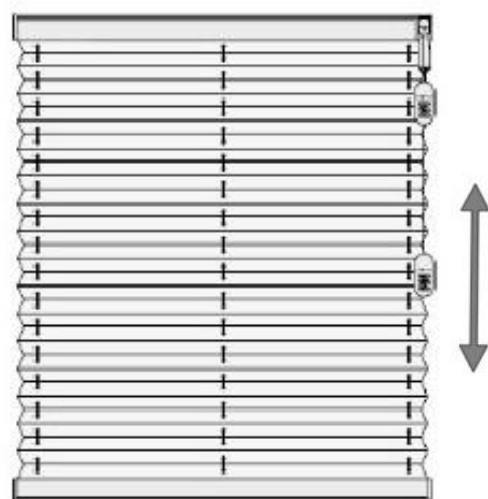
#### 4.1 OVLÁDÁNÍ ŠŇUROVOU BRZDOU

Vytažení a stažení plisé žaluzie provádějte pomocí šňůry. Pro vytažení nebo stažení žaluzie je potřeba uvolnit brzdou tahem za šňůru úhlopříčně do středu plisé. Zajištění látky do požadované polohy provedete přitažením šňůrky ve směru ke straně plisé od úhlopříčky. Šňůru po použití vždy zafixujte. Ovládání by nemělo být používáno malými dětmi.



#### 4.2 OVLÁDÁNÍ MADLEM A TYČÍ

Uchopením madla a jeho tažením směrem dolů provedete stažení žaluzie. Tlakem na madlo směrem nahoru provedete vytažení plisé žaluzie. Plisé žaluzie zůstává v jakékoliv zvolené poloze. Na hůř přístupných místech, například u střešních oken a zimních zahrad, slouží k ovládání madlo a tyč. Na madlo nasunete adaptér až zacvakne. Tahem za tyč stahujete dolů, tlakem posouváte nahoru. Adaptér poté z madla vycvaknete pohybem do stran. Způsob ovládání platí pro provedení všech tvarů plisé žaluzií tzn. obdélníkový, čtvercový, trojúhelníkový, šikmý a lomený. Madlo lze nastavit do několika úhlů sklonu, podle umístění a přístupu k samotnému výrobku. Toto nastavení se provádí hned po instalaci a nedoporučuje se dále přenastavovat. Při nedodržení této podmínky může dojít k nevratnému poškození a znehodnocení madla.



### 5. ÚDRŽBA A ČIŠTĚNÍ

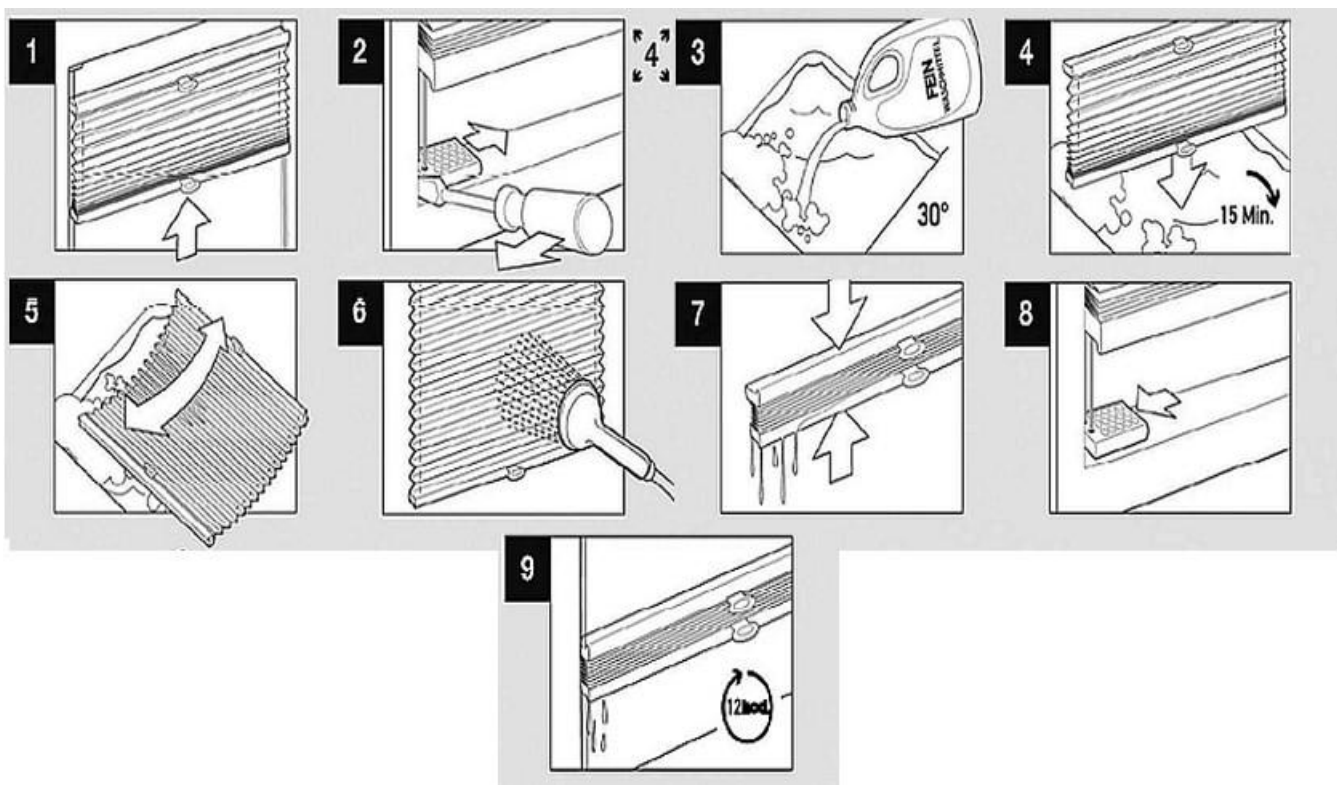
Výrobek nevyžaduje mimořádnou údržbu ani mazání ovládacích mechanismů. Při silném znečištění prachem použijte jemný kartáč, případně slabě nastavený ruční vysavač. Při běžném znečištění otřete povrch výrobku prachovkou, nebo navlhčenou měkkou textilní tkaninou. Používejte pouze mýdlové roztoky bez chemických přísad o teplotě do 30 °C. Nepoužívejte agresivní čisticí prostředky, jako organická ředidla, rozpouštědla, čisticí písky, čisticí pasty a silné alkalické čisticí prostředky.

Dbejte na opatrné čištění stínicí látky, aby nedošlo k poškození. Při čištění oken výrobek nastavte do horní polohy, aby nemohlo dojít k jeho poškození a aby nebránil v čištění. Chraňte výrobek před znečištěním při stavebních úpravách a při malování.

#### 5.1 POSTUP PŘI PRANÍ PLISÉ ŽALUZIE

1. Plisé stáhněte do nábalu.
2. Sundejte žaluzii z okna, sundáním kotvících botiček.
3. Celý nábal namočte ve vaně s vlažnou vodou do 30 °C. Přidejte jemný, čisticí prostředek.
4. Po 15 minutách žaluzii rozbalte a nechte ihned vodu vytéct ze záhybů.
5. Perte stejnsměrnými pohyby v roztoku vody a čisticího prostředku.
6. Vyjměte žaluzii z vany, chytěte za profil a důkladně osprchujte vlažnou vodou tak, aby mohla okamžitě vytéct.
7. Plisé žaluzii stáhněte a důkladně vymačkejte. Nežehlete!
8. Vlhkou a staženou plisé žaluzii umístěte zpět na okno.
9. V zataženém stavu nechte cca 12 hodin, občas žaluzii otevřete a zavřete.

Z tohoto způsobu čištění jsou vyloučeny všechny látky s napařovanou hliníkovou vrstvou. Vrstva by se tím poškodila. Tyto se čistí navlhčenou měkkou textilní tkaninou nebo houbou.



Vnitřní látkové plisé žaluzie doporučujeme pravidelně kontrolovat alespoň jednou za rok, aby se předešlo případným poškozením výrobku. Při údržbě či kontrole nikdy neopírejte o výrobek žádné výstupní pomůcky, např. žebřík. A také se při manipulaci plisované žaluzie nedržte.

V případě nutnosti opravy či servisního zásahu je nutné vždy kontaktovat výrobce nebo firmu, která prováděla montáž. V takovém případě by se plisovaná žaluzie neměla dále používat. Při ovládání látkových plisé žaluzií vizuálně kontrolujte chod výrobku. Nepoužívejte žaluzie během jakýchkoliv činností údržby. Dbejte na dobrý stav ovládacích prvků. Kontrolujte stav krytu a tkaniny. Kontrolujte nadměrné opotřebení šňůr např. třepení, či jiné defekty. Při zjevném uvolnění uchycení žaluzie v jakémkoliv bodě ihned přestaňte žaluzii používat. Žaluzie by mohla spadnout. Zavolejte odbornou firmu, která prováděla montáž. Ta provede kontrolu a navrhne další postup, opravu, servis.

## **6. UPOZORNĚNÍ PRO ZÁKAZNÍKA**

Po ukončení životnosti výrobku jej neodkládejte do komunálního odpadu, jednotlivé komponenty a použité materiály lze separovat a recyklovat. Likvidace výrobku musí proběhnout v souladu s platnými právními předpisy dané země. Informace o místech shromažďování odpadů můžete získat u úřadu místní samosprávy. Vyobrazení výrobku v tomto návodu je pouze ilustrační a nemusí se shodovat s dodaným výrobkem. Délka záruky je uvedena na objednávce, předávacím protokolu, případně ve smlouvě o dílo.